

COMITATO MISTO VINO FRANCIA - SPAGNA - ITALIA

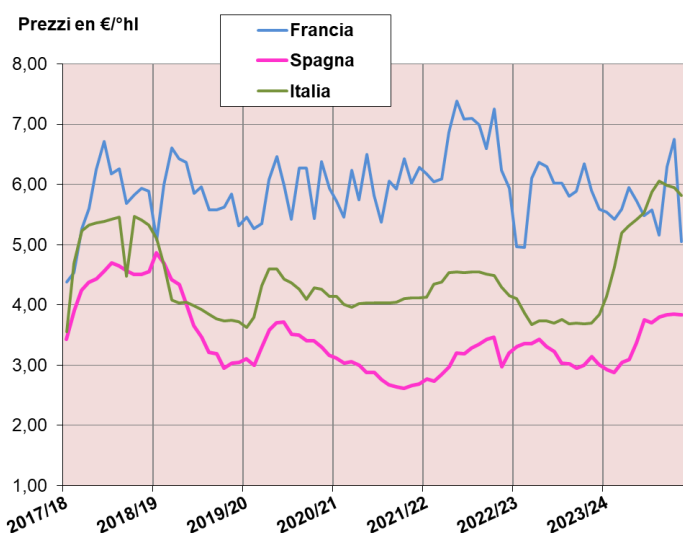


Numero Luglio 2024. Campagna 2023/24

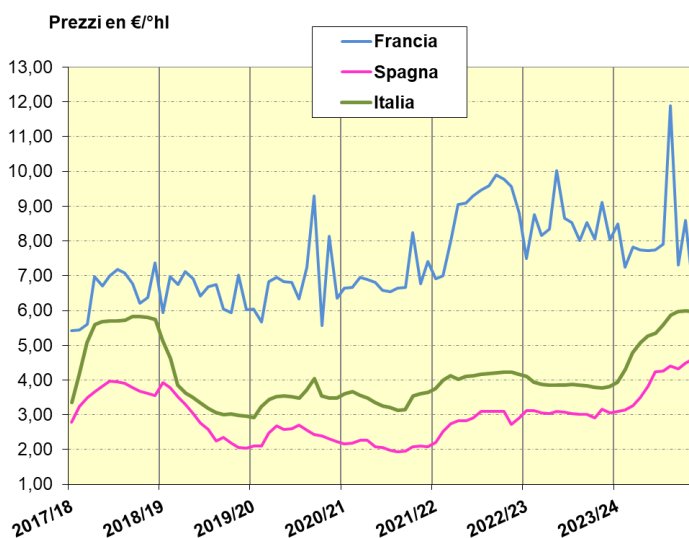
Prezzi FR – ES – IT <i>Ultime 5 campagne fino a giugno 2024</i>	Uscite di cantina Totale 7 mesi 01/08/2023 a 29/02/2024	Commercio estero Campagna 8 mesi 2023/24 (da agosto a marzo)	Superfici viticole al 31 luglio 2022. <i>Principali varietà ed evoluzione</i>
---	---	---	--

PREZZI : FRANCIA – SPAGNA– ITALIA

Prezzi medi dei vini senza IG¹ Rossi/Rosati



Prezzi medi dei vini senza IG¹ Bianchi



Fonti : FR-quotazioni VSIG fonte FranceAgriMer / ES-quotazioni VSIG Semana vitivinicola/ IT-quotazioni VSIG fonte ISMEA

USCITE DI CANTINA TOTALI : DAL 01/08/2023 AL 29/02/2024

Uscite di cantina¹– totale 7 mesi campagna (da agosto a febbraio)

	Francia			Spagna			Italia		
	agosto-febbraio 2022/23	agosto-febbraio 2023/24	Confronto vs 2022/23	agosto-febbraio 2022/23	agosto-febbraio 2023/24	Confronto vs 2023/24	agosto-febbraio 2022/23	agosto-febbraio 2023/24	Confronto vs 2023/24
<i>en migliaia hl</i>									
DOP	7.214	6.881	-5%	7.905	7.663	-3%	6.552	6.203	-5%
IGP	3.496	3.289	-6%	723	696	-4%	3.240	2.875	-11%
SIG e altri	2.581	2.512	-3%	10.558	9.656	-9%	6.300	6.052	-4%
TOTAL	13.291	12.682	-5%	19.186	18.015	-6%	16.092	15.130	-6%

Fonti : Direction générale des douanes et droits indirects (DGDDI) / Ministerio de Agricultura, Pesca y Alimentación (MAPA) ; Stima Ismea su dati ICQRF.

¹ NOTA METODOLOGICA

FR- le uscite di cantina : comprendono i volumi di vino tranquillo e frizzante prodotto in Francia : da vendemmiatori e/o commercianti di vino e che sono commercializzati in Francia (cioè la vendita dei soli vini con accisa assolta sul territorio nazionale, così come gli interscambi tra cantine).

ES – Uscite di cantina: comprendono le uscite interne (all'interno della Spagna) di vini fermi e spumanti da aziende vinicole con produzione > 1.000 hl, sia destinati ad altre cantine, al consumo, per l'industria del vino e per distillazione o aceto.

IT: Le vendite delle cantine italiane sono stimate sulla base dei dati contenuti nei registri telematici del vino e contengono sia le vendite sia sul mercato estero sia su quello interno. Le vendite delle cantine italiane sul mercato interno riportate nella tabella sono ottenute dalle vendite totali a cui è sottratta la vendita all'estero.

Numero luglio - 2024. Campagna 2023/24

Uscite di cantina – Ripartizione 7 mesi di campagna 2023/2024

en migliaia hl	Francia			Spagna			Italia		
	2022/23	2023/24	Confronto vs 2023/24	2022/23	2023/24	Confronto vs 2023/24	2022/23	2023/24	Confronto vs 2023/24
Agosto	2.151	1.992	-7%	2.556	2.270	-11%	2.800	2.750	-2%
Settembre	1.892	1.685	-11%	2.883	2.480	-14%	3.000	2.900	-3%
Ottobre	1.854	1.831	-1%	2.568	2.415	-6%	2.900	2.850	-2%
Novembre	2.160	2.073	-4%	2.932	3.008	3%	1.800	1.700	-6%
Dicembre	1.912	1.749	-9%	2.590	2.198	-15%	1.625	1.600	-2%
Gennaio	1.556	1.572	1%	2.778	2.837	2%	2.022	1.610	-20%
Febbraio	1.766	1.780	1%	2.879	2.807	-3%	1.946	1.720	-12%
TOTAL	13.291	12.682	-5%	19.186	18.015	-6%	16.092	15.130	-6%

Fonti : Direction générale des douanes et droits indirects (DGDDI) / Ministerio de Agricultura, Pesca y Alimentación (MAPA)/ IT : Stima Ismea su dati ICQRF

COMMERCIO ESTERO

Esportazione di vini per categoria - 8 mesi campagna 2022/23 e 2023/24 (agosto- marzo)

		Francia			Spagna			Italia		
		2022-23	2023-24	Media 5 anni	2022-23	2023-24	Media 5 anni	2022-23	2023-24	Media 5 anni
Valore (en milioni di €)	TOTALE	8.122	7.395	6.905	2.007	1.989	1.902	5.140	5.161	4.554
	Spumanti	3.235	2.876	2.596	331	335	313	1.456	1.499	1.183
	Vini fermi in bottiglia	4.692	4.306	4.098	1.255	1.181	1.190	3.384	3.368	3.084
	Vini fermi in bag in box (2 a 10 l)	82	87	74	54	54	40	72	78	66
	Vini fermi sfusi (>10 L)	111	117	133	345	364	324	202	197	189
	Mosto	3	9	3	22	56	35	26	19	32
Volume (in migliaia di hl)	TOTALE	8.827	8.122	9.083	13.958	14.231	14.124	14.307	14.111	14.001
	Spumanti	1.576	1.382	1.438	1.160	1.112	1.178	3.396	3.417	3.054
	Vini fermi in bottiglia	6.232	5.649	6.366	4.626	4.202	4.833	7.806	7.630	7.825
	Vini fermi in bag in box (2 a 10 l)	264	272	273	425	413	313	305	299	301
	Vini fermi sfusi (> 10 L)	739	785	995	7.581	7.839	7.479	2.671	2.677	2.631
	Mosto	15	34	10	168	664	321	129	88	190

Fonti : Dogana francese/ Dogana spagnola / Dogana italiana

Esportazioni di vino verso le 10 principali destinazioni - 8 mesi campagna 2023/24 (agosto-marzo)

	Francia			Spagna			Italia				
	Valore (in milioni di €)	Volume (in migliaia di hl)	Prezzo (€/l)	Valore (in milioni di €)	Volume (in migliaia di hl)	Prezzo (€/l)	Valore (in milioni di €)	Volume (in migliaia di hl)	Prezzo (€/l)		
Mondo	7.395	8.122	9,11	Mondo	1.989	14.231	1,40	Mondo	5.161	14.111	3,66
Stati Uniti	1.352	1.063	12,72	Germania	273	3.033	0,90	Stati Uniti	1.171	2.220	5,27
Regno Unito	936	887	10,55	Stati Uniti	202	411	4,92	Germania	777	3.606	2,16
Germania	530	1.145	4,63	Regno Unito	202	817	2,47	Regno Unito	560	1.688	3,32
Belgio	444	829	5,35	Francia	166	2.726	0,61	Svizzera	281	473	5,95
Giappone	401	320	12,53	Paesi Bassi	95	340	2,79	Canada	269	484	5,56
Svizzera	331	239	13,81	Svizzera	94	182	5,18	Francia	185	561	3,30
Singapore	305	85	35,85	Italia	92	1.734	0,53	Paesi Bassi	161	396	4,06
Canada	297	381	7,81	Canada	75	171	4,37	Russia	161	510	3,15
Paesi Bassi	270	639	4,23	Belgio	74	290	2,54	Belgio	160	402	3,97
China	263	325	8,10	Giappone	63	289	2,17	Svezia	121	334	3,62

Fonti : Dogana francese/ Dogana spagnola / Dogana italiana







SUPERFICI VITICOLE – PRINCIPALI VARIETÀ ED EVOLUZIONE²

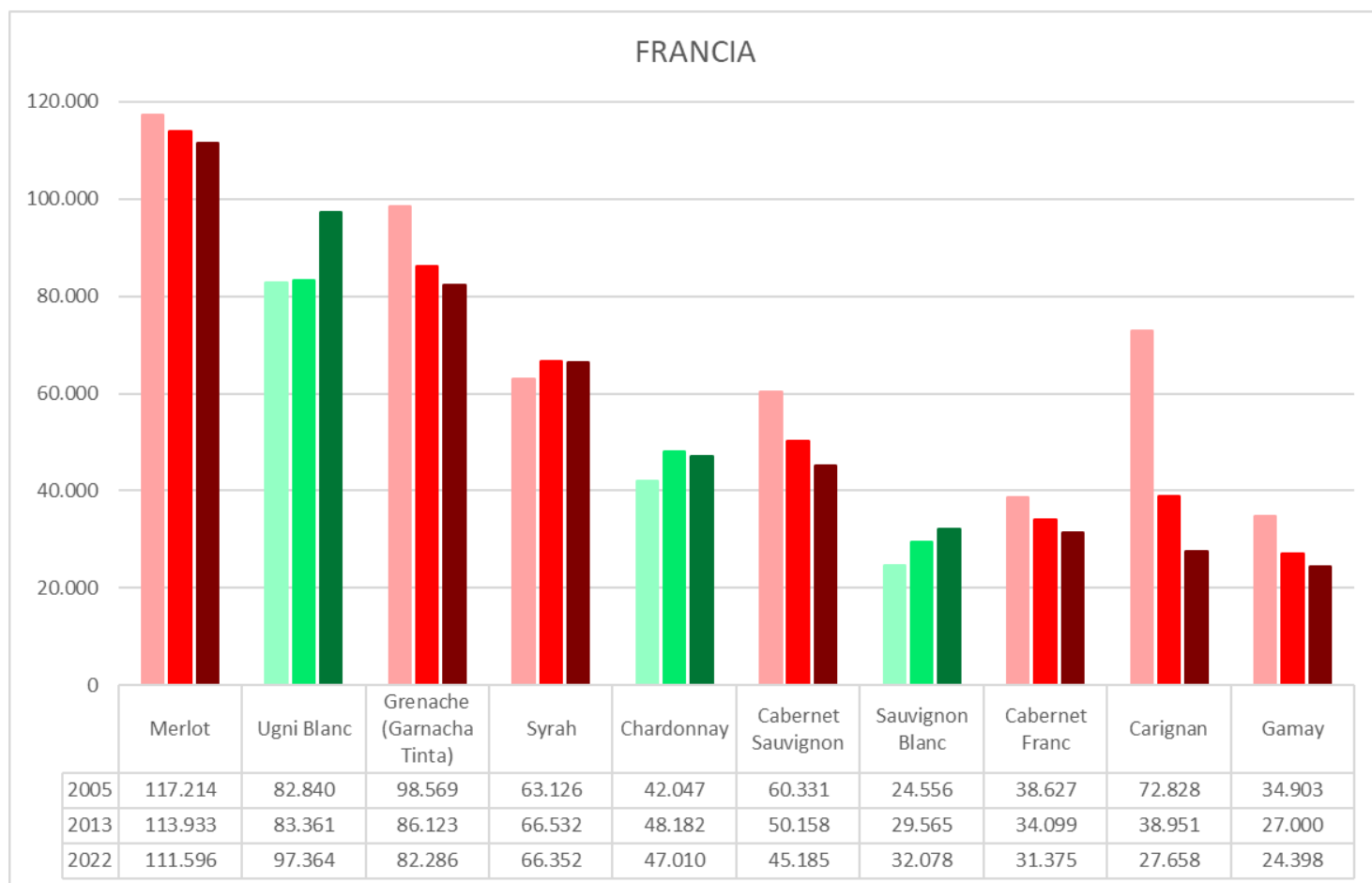
Evoluzione delle superfici di vigneto di uva da vinificazione (ettari)

	Francia			Spagna			Italia		
	2005	2013	2022	2005	2013	2022	2005	2013	2022
Superficie totale (ha)	883.932	808.642	812.133	1.104.512	957.573	937.781	726.985	646.485	673.529
Varietà rosse (%)	71%	67%	61%	52%	53%	52%	56%	55%	51%
Varietà bianche (%)	29%	33%	39%	48%	47%	48%	44%	45%	49%

Fonti: DGDDI, dati dichiarazione di impianto al 31/07/2022, Champagne escluso / Ministerio de Agricultura, Pesca y Alimentación (MAPA) / Elaborazioni Ismea su dati Agra e Organismi pagatori regionali

Evoluzione delle principali varietà in Francia, Spagna e Italia (ettari)

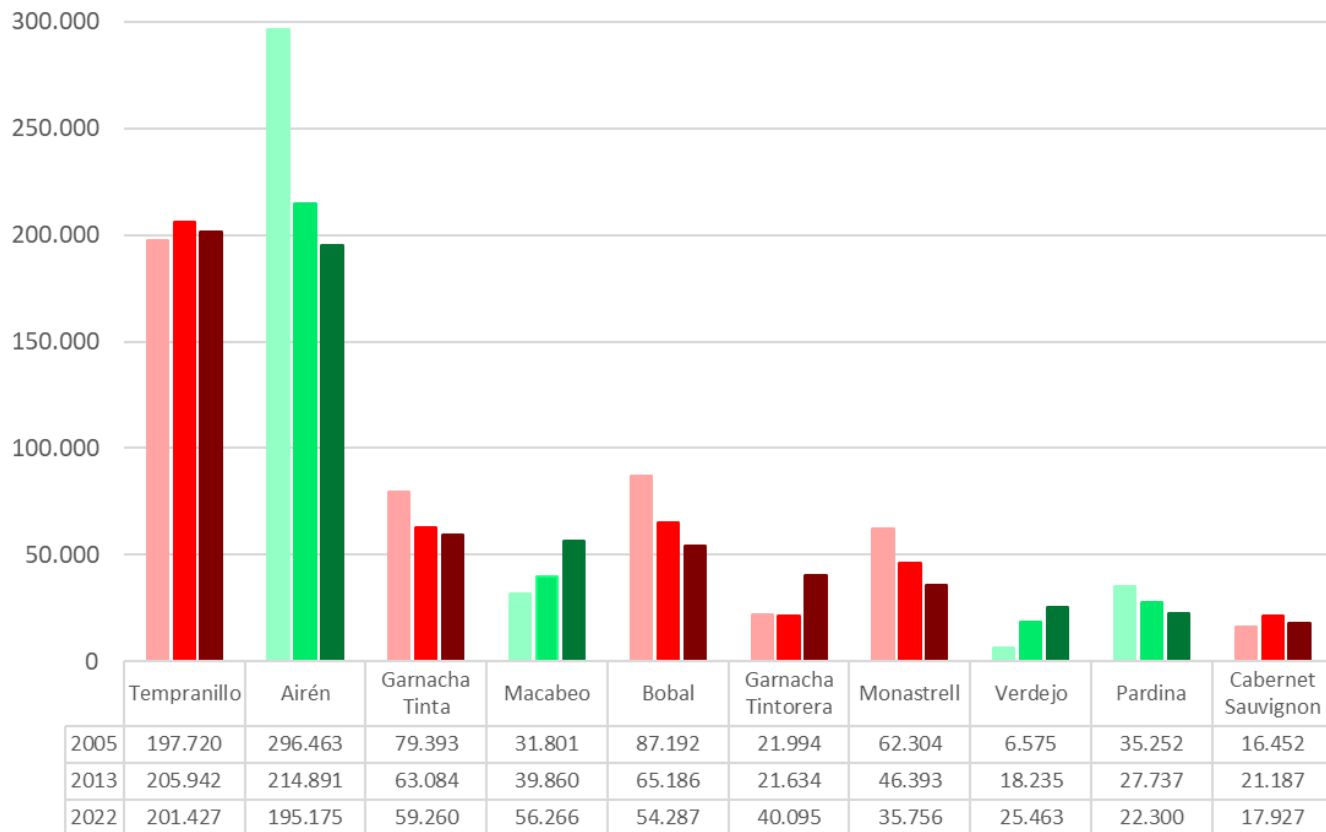
Varietà Bianche 2005		Varietà Rosse 2005	
2013		2013	
2022		2022	



Fonte: SSP-AGRESTE

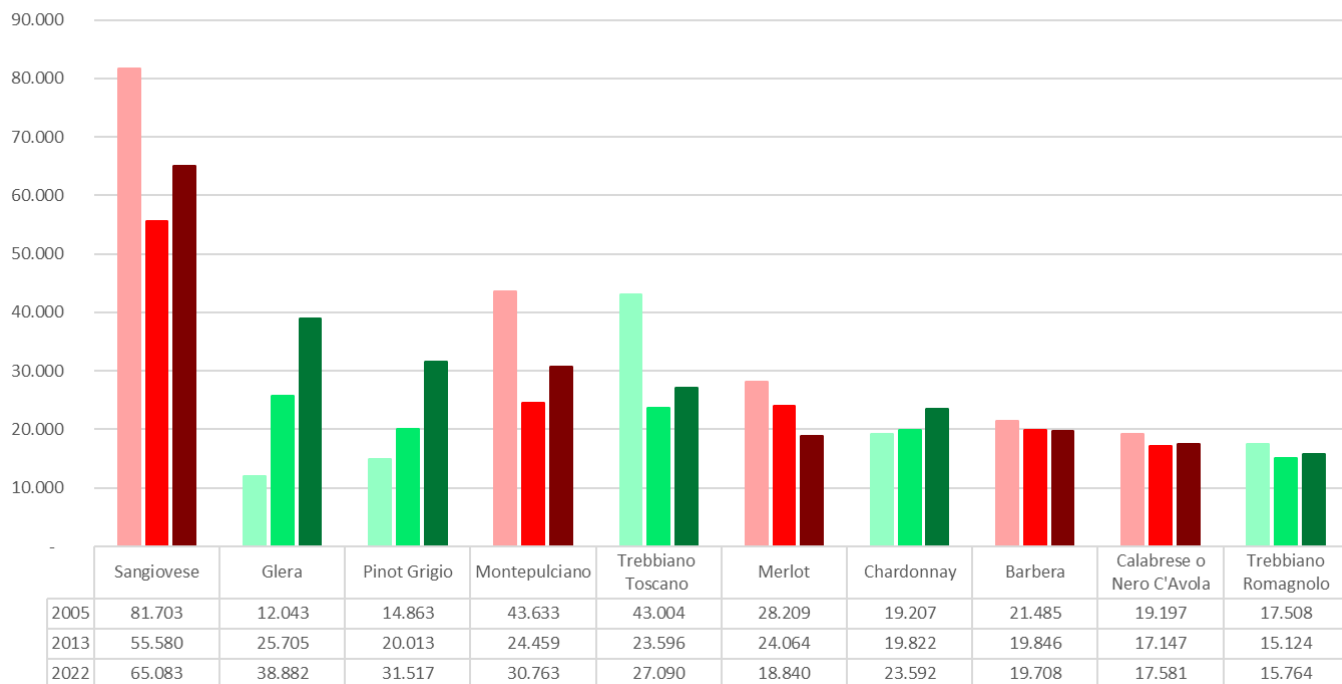
² In questo numero, la Superficie viticola e le Principali varietà del 2022 sono state mantenute come dati più recenti poiché non sono disponibili tutti i dati corrispondenti al 2023.

SPAGNA



Fonte: MAPA

ITALIA



Fonte: INVENTARIO AGEA E ORGANISMI PAGATORI REGIONALI

Contatti Francia :

FranceAgriMer – Direction Marchés, Etudes et Prospective – Service Analyses et Études de Filières et OFPM

florian.angevin@franceagrimer.fr / nollan.puget@franceagrimer.fr / nans.brochart@franceagrimer.fr

Contatti Spagna :

Ministerio de Agricultura, Pesca y Alimentación - Subdirección General de Frutas y Hortalizas y Vitivinicultura

lbarrado@mapa.es / lf Sanchez@mapa.es / sgfhaov@mapa.es

Contatti Italia :

Ministero delle Politiche Agricole, Alimentari e Forestali, Ufficio Vino

a.diciolla@politicheagricole.it/a.gualtieri@politicheagricole.it

ISMEA

t.sarnari@isMEA.it